

# Engångsgrillar



Disposable Barbecue



Gryfskand



Biltema



Landmann



Jula



Skogens



ICA



Gatro

Inköpsställe	Lidl	Statoil	Biltema	Järnia	Jula	Willys	ICA	OK Q8
Konsumentkontakt	<a href="http://lidl.se">lidl.se</a>	<a href="http://statoil.se">statoil.se</a>	<a href="http://biltema.se">biltema.se</a>	<a href="http://landmann.se">landmann.se</a>	<a href="http://jula.se">jula.se</a>	<a href="http://skogens.net">skogens.net</a>	<a href="http://ica.se">ica.se</a>	<a href="http://coop.se">coop.se</a>
Cirkapris	18 kr	30 kr	30 kr	35 kr	19 kr	27 kr	34 kr	30 kr
Stabil grill	Nej	Ja	Ja	Nej	Ja	Nej	Ja	Ja
Vassa delar	Nej	Nej	Nej	Nej	Nej	Nej	Ja	Nej
Sotiga grillvaror	Nej	Nej	Nej	Ja	Ja	Nej	Nej	Nej
Rökutveckling	Lite	Lite	Lite	Lite	Lite	Kraftig	Lite	Kraftig

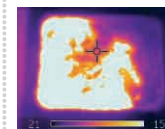
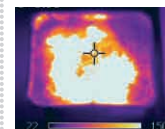
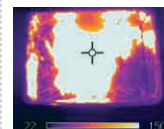
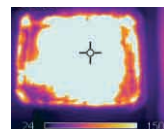
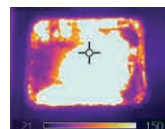
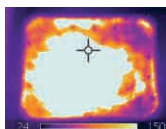
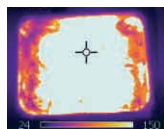
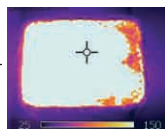
## Några mätvärden från testet

Medeltemp. under grilltid (C°)	145	99	99	102	91	73	74	64
Brinntid till klart för grillning (min)	21	13	20	28	28	12	10	10
Grilltid för korvar (min)	12	11	13	13	12	11	31	38

## Testresultat betyg 1–5 där 5 är bäst

Grilleffektivitet	4,4	3,1	3,1	3,2	2,8	2,2	2,0	1,7
Snabbhet (tid till grillning)	3,8	4,7	3,9	3,0	3,0	4,8	5,0	5,0
Sotiga grillvaror, rökutveckling	5,0	5,0	5,0	4,0	4,0	4,0	5,0	4,0
Stabilitet och vassa delar	4,0	5,0	5,0	4,0	5,0	4,0	4,0	5,0
<b>Totalbetyg</b>	<b>4,4</b>	<b>3,6</b>	<b>3,6</b>	<b>3,3</b>	<b>3,2</b>	<b>2,8</b>	<b>2,8</b>	<b>2,6</b>

Bilderna visar temperaturen i grillytan efter 60 minuter. Ju vitare/ljusare desto varmare.



## Kommentar

Bäst i test och billigast

Relativt bra och jämn värme, kort tid till grillning

Relativt bra värme

Bra värme men svalnar snabbt, relativt lång tid till grillning

Lägre värme, relativt lång tid till grillning

Låg och ojämn värme, kraftig rök

Låg och ojämn värme, plus i kanten för soppsåse

Mycket låg och ojämn värme. Går knappt att grilla korv på.