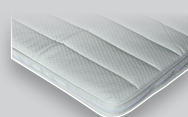









Bäddmadrasser

90 cm



| | Mio Sleep | Sängjätten Sverigesängen Grevie Memory | Hilding Harmony Vent | Kungsängen Maria | Jensen Softline I | Jysk Gold T35 | Ikea Tromsdalen |
|---|-----------------------------|---|---|---|---|---|---|
| Konsumentkontakt | <i>mio.se</i> | <i>sangjatten.se</i> | <i>hilding.nu</i> | <i>kungsangen.com</i> | <i>jensen-beds.com</i> | <i>jysk.se</i> | <i>ikea.se</i> |
| Cirkapris (kronor) | 1 695 | 1 895 | 1 890 | 1 950 | 1 950 | 1 900 | 2 100 |
| Produktinformation | | | | | | | |
| Tjocklek (cm) | 8 | 6 | 7 | 6 | 8 | 8 | 7 |
| Madrassens kärna | 4,5 cm kallskum (polyeter) | 4 cm memory skum (polyuretan) | 4,5 cm perforerad polyeter | 4 cm zonstansad polyeter | 5 cm polyeter | 5 cm kallskum (polyeter) | 4 cm naturlatex (15% syntetlatex) |
| Material i överdrag / stoppning | polyester, viskos/polyester | polyester/polyester | polyester/polyester | polyester/polyester | polyester, lyocell/polyester | bomull, polyester/polyester | bomull, lyocell, lin/polyaktid, latex |
| Avtagbart och tvättbart överdrag | Nej | Ja | Ja | Ja | Ja | Ja | Nej |
| Miljömärkning | - |  |  |   |  |   | - |
| Några utvalda mätvärden från testet | | | | | | | |
| Förbättrat stöd rygg/svank (%)* | 43% | 34% | 41% | 37% | 37% | 32% | 28% |
| Förbättrad tryckavlastning axelparti (%)* | 11% | 14% | 9% | 8% | 9% | 6% | 9% |
| Relativ luftfuktighet i sängen (%) | 53% | 57% | 51% | 52% | 53% | 53% | 58% |
| Återhämtning efter kompression (%) | 96% | 98% | 91% | 98% | 92% | 94% | 88% |
| Delbetyg, skala 1–5 där 5 är bäst (vikt av totalbetyget inom parentes) | | | | | | | |
| Flexibilitet och stöd (25%) | 5,0 | 4,0 | 4,8 | 4,0 | 4,4 | 3,5 | 2,8 |
| Tryckavlastande förmåga (25%) | 4,5 | 5,0 | 4,0 | 3,5 | 3,8 | 3,0 | 3,4 |
| Andningsförmåga (25%) | 3,7 | 3,2 | 4,0 | 3,8 | 3,7 | 3,7 | 3,0 |
| Förmåga att behålla formen (25%) | 4,4 | 4,6 | 3,4 | 4,6 | 3,6 | 4,0 | 3,0 |
| Totalbetyg | 4,4 | 4,2 | 4,1 | 4,0 | 3,9 | 3,6 | 3,0 |
| Kommentar | Bäst i test. | Bäst tryckavlastande förmåga och behåller formen mycket bra. | Andas bäst. Mycket bra flex & stöd för kroppen. | Behåller formen mycket bra. Ger bra flex & stöd åt kroppen. | Ger mycket bra flex & stöd åt kroppen. | Ger flex & stöd åt kroppen. Ger sämst tryckavlastning. | Andas sämst och sämst på att hålla formen. Ger sämst flex & stöd åt kroppen. |