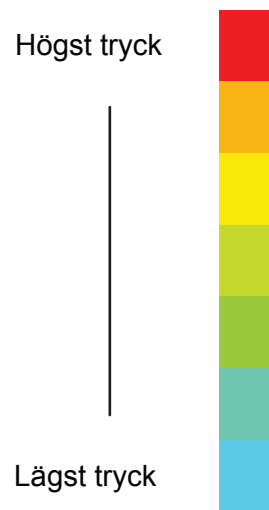


# Tryckfördelning



## Sängarnas tryckfördelnde förmåga

En tryckmatta med 2 300 mätpunkter har placerats under elipsformade intryckskroppar med olika diameter och tyngd. Tryckmattan registrerar trycket mellan intryckskroppen och sängens yta i varje mätpunkt.

Intryckskropp med diametern 40 cm som belastas med ett tryck av 300 Newton simulerar kontaktryck från kroppen när man ligger på rygg.

Intryckskropp med diametern 40 cm som belastas med ett tryck av 600 Newton simulerar kontaktryck från kroppen när man ligger på sidan.

Intryckskropp med diametern 12 cm som belastas med ett tryck av 40 Newton simulerar kontaktryck från hämlarna.

Tryckmattan registrerar trycket mellan intryckskroppen och sängens yta i varje mätpunkt. Mätningen har gjorts vid sängens huvudända, centrum och fotända (totalt 5 ställen på sängen). Medelvärden för de 5 olika mätställena ligger till grund för resultatet för de olika sängarna.

Ju högre tryck desto sämre förmåga har sängen att fördela vikten.

 Ekens

 svane

 JYSK

 Mio

 StjärnBädden

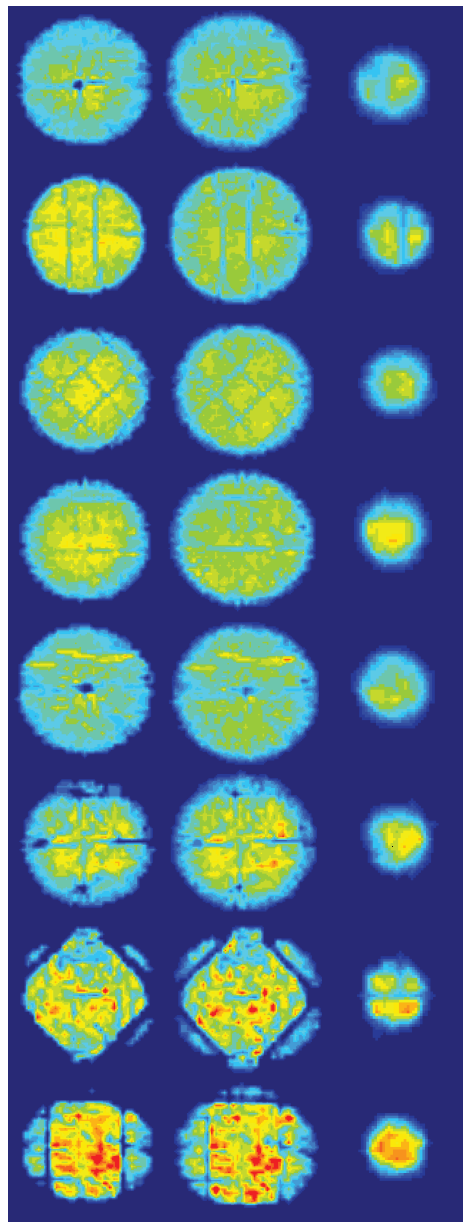
 DUX

 Hästens  
Since 1852

 IKEA

## Med bäddmadrass

Ryggläge Sidoläge Häl



## Utan bäddmadrass

Ryggläge Sidoläge Häl

